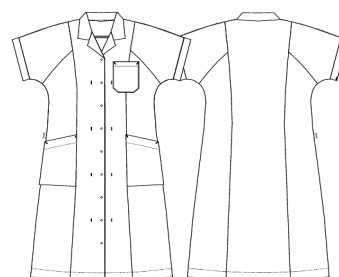


Šaty zdravotnícke / dámske
kat. číslo : 1210



Dámske zdravotnícke šaty.

- celozapínacie na patentné gombíky
- golier s klopou
- tvarovaný strih
- jedno náprsné vrecko
- dve bočné vrecká

materiál : 65% polyester, 35% bavlna

gramáž : 210 g/m²

farba : biela

veľkosti : 36 - 56



Pokyny pri praní :



Povolená tolerancia +/- 1 cm

		32	34	36	38	40	42	44	46	48	50	52	54	56	58	60	62
obvod pásu	A	80	84	88	92	96	100	104	109,5	115,5	121,5	127,5	133,5	139,5	145,5	151,5	157,5
obvod spodnej časti	B	144,5	148,5	152,5	156,5	160,5	164,5	168,5	174,5	180,5	186,5	192,5	198,5	204,5	210,5	216,5	222,5
dĺžka rukáva	F	24,6	25,4	26,2	27	27,8	28,6	29,4	30,5	31,6	32,7	33,8	34,9	36	37,1	38,2	39,3
dĺžka zadnej časti	D	110,5	111	111,5	112	112,5	113	113,5	114	114,5	115	115,5	116	116,5	117	117,5	118